

## Akıllı bina yönetim sistemleri ile entegrasyon...

# SPRVSR+ Plug-In İle NX Witness Entegrasyonu

Her geçen gün sayısı hızla artan komplike yapılarda; asansörler, güvenlik kameraları, karthı geçişler, yangın algılama ve alarm sistemleri gibi birbirinden farklı mekanik ve elektronik özellikler taşıyan sistemler bir arada kullanılmaktadır. Tek merkezden yönetim ihtiyacını doğuran bu durum için çatı yazılımlar geliştirilmekte, sistem üreticilerinin teknolojik ortaklıkları sonucu bu yazılımlar çok daha tercih edilir hale gelmektedir.

1987 yılından bu yana yangın ve gaz algılama sistemleri alanında ürün ve hizmet geliştiren Mavili Elektronik; akıllı bina teknolojisine dahil olan ve entegre çalışabilen ürünler üreterek, bu ihtiyaca çözümler sunmaktadır.

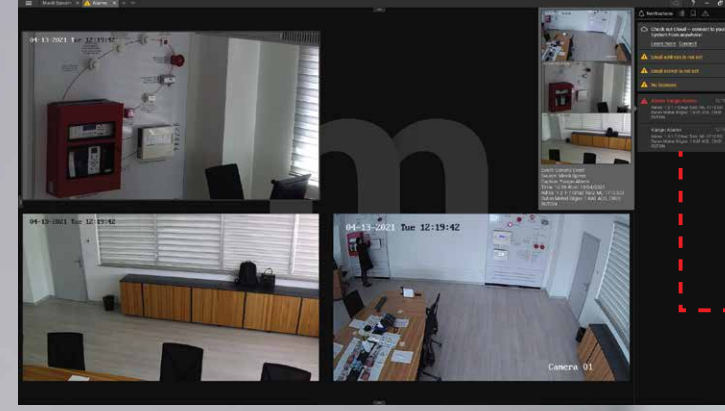
Mavili'ye ait Maxlogic SPRVSR+ Plug-In yazılımı Network Optix'e ait Nx Witness VMS adlı çatı yazılımına entegre edilmiştir. SPRVSR+ Plug-In sayesinde client yazılımı olan NX META üzerinden izleme ve kontrol sağlanmak istenilen mahalın detaylı harita ve cihaz bilgilerine ulaşılabilir.

- ▶ Maxlogic & Mavigard marka yangın algılama ve alarm cihazları kat planı üzerinden grafiksel olarak görüntülenebilmesi
- ▶ Mahalin detaylı harita ve cihaz bilgilerine ulaşılabilmesi
- ▶ Santral ile yapılabilecek tüm müdahalelerin gerçekleştirilebilmesi
- ▶ Otomatik olduğu gibi manuel olarak da haritalar arası geçişin yapılabilmesi
- ▶ Yangın durumunda; öncelikle yangına ait bilgiler pop-up şeklinde ekranda görüntülenebilmesi
- ▶ Yangın alarmının geldiği cihaz ile eşleşen kameralardan yangın bilgisi gelen mahalın görüntülenebilmesi



maxlogic & mavigard  
yangın ve gaz algılama sistemleri

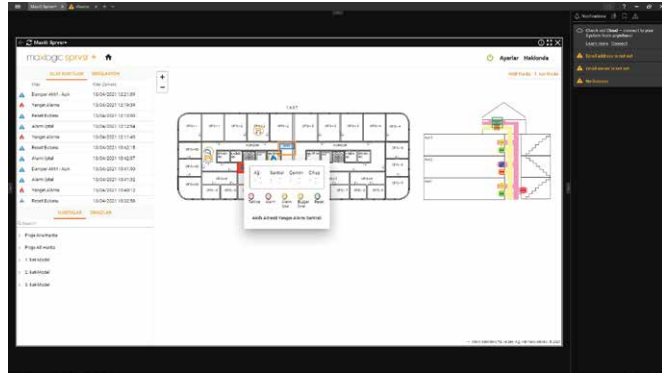
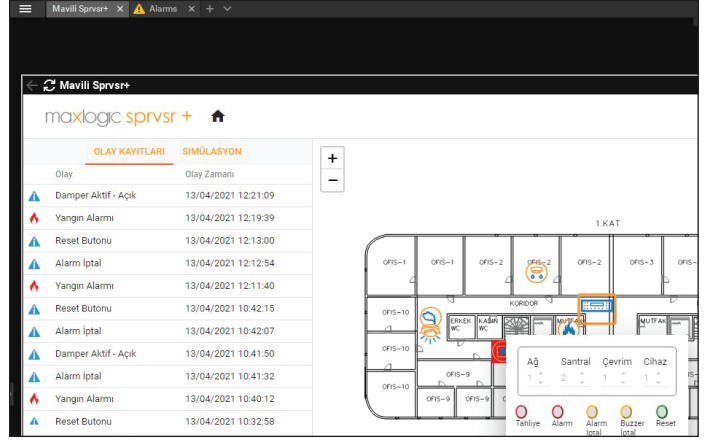
Sol üst köşede yangın algılama sistemine ait olay kayıtları tutulmaktadır. Bu olay kayıtları içerisinde sistemin açılması kapatılması, sistemlere yapılan müdahaleler gibi tüm veriler depolanmaktadır.



Yangına ait bilgiler pop-up şeklinde ekranın sağ üst bölümünde görüntülenir. Yangın alarmının geldiği cihaz ile eşleşen kamera veya kameralar otomatik olarak açılır. Bu şekilde yangın bilgisi gelen mahal kameralar vasıtası ile görüntülenir.



Sol üst köşede yangın algılama sistemine ait olay kayıtları tutulmaktadır. Bu olay kayıtları içerisinde sistemin açılması kapatılması, sistemlere yapılan müdahaleler gibi tüm veriler depolanmaktadır.



Yangın durumunda; öncelikle yangına ait bilgiler pop-up şeklinde ekranın sağ üst bölümünde görüntülenir. Yangın alarmının geldiği cihaz ile eşleşen kamera veya kameralar otomatik olarak açılır. Bu şekilde yangın bilgisi gelen mahal kameralar vasıtası ile görüntülenir. Yangın bilgisinin geldiği yer harita üzerinde de görüntülendikten sonra sisteme istenirse solda yer alan cihazlar menüsünde yer alan **Alarm, Alarm İptal, Buzzer İptal, Reset** butonları aracılığıyla, istenirse harita üzerinde yer alan santralin arayüzüne erişilerek uzaktan müdahale yapılabilir.

Mavili ve **Network Optix** arasında gerçekleşen iş birliği sonucu; doğru zamanda etkili sonuçlar elde edilerek yangına karşı can ve mal güvenliğinin sağlanması kolaylaşmıştır.



#### YAZILIM MODELLERİ

Ürün kodu	Açıklama
ML-1634.1	Maxlogic SPRVSR+ Grafiksel İzleme ve Yönetim Android Yazılımı Kullanım Bedeli, 1 Kullanıcı
ML-1634.5	Maxlogic SPRVSR+ Grafiksel İzleme ve Yönetim Android Yazılımı Kullanım Bedeli, 5 Kullanıcı
ML-1634.10	Maxlogic SPRVSR+ Grafiksel İzleme ve Yönetim Android Yazılımı Kullanım Bedeli, 10 Kullanıcı
ML-1635.1	Maxlogic SPRVSR+ Grafiksel İzleme ve Yönetim IOS Yazılımı Kullanım Bedeli, 1 Kullanıcı
ML-1635.5	Maxlogic SPRVSR+ Grafiksel İzleme ve Yönetim IOS Yazılımı Kullanım Bedeli, 5 Kullanıcı
ML-1635.10	Maxlogic SPRVSR+ Grafiksel İzleme ve Yönetim IOS Yazılımı Kullanım Bedeli, 10 Kullanıcı
ML-1636.4	Maxlogic SPRVSR+ Plug-In Grafiksel İzleme Yazılımı Kullanım Bedeli, Nx Witness Entegrasyonu

#### DONGLE MODELLERİ

Ürün kodu	Açıklama
ML-1661.1	Maxlogic SPRVSR+ Master USB Dongle
ML-1661.2	Maxlogic SPRVSR+ Slave USB Dongle
ML-1661.3.4	Maxlogic SPRVSR+ Plug-In USB Dongle Kullanım Bedeli, Nx Witness Yetkisi

